

ALBUM PETA

Rencana Induk Pengembangan Pertanian dan Perikanan Kota Palu Provinsi Sulawesi Tengah



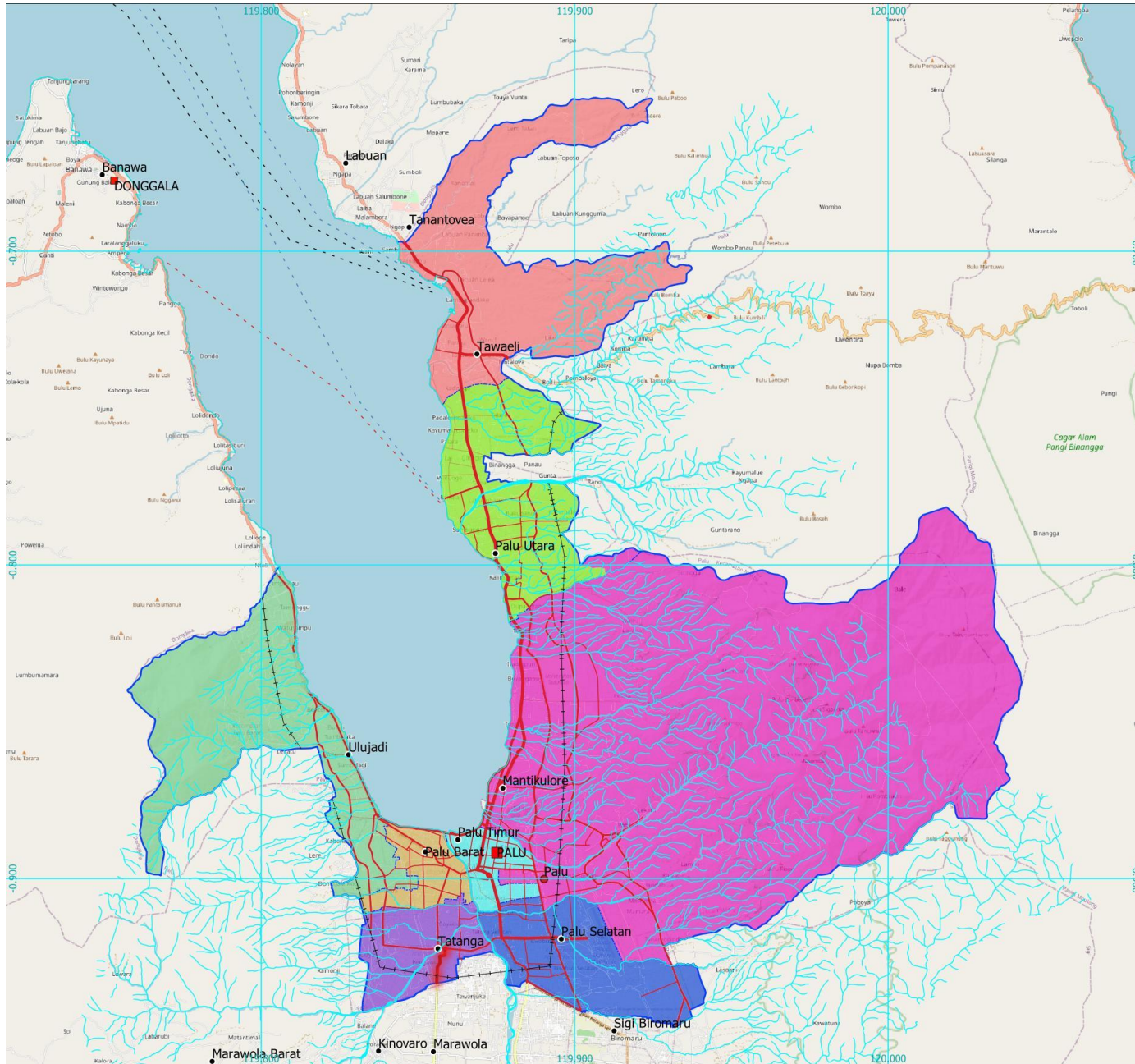
Kerjasama

Dinas Pertanian dan Ketahanan Pangan
Pemerintah Daerah Kota Palu
dengan Institut Pertanian Bogor (IPB University)

2021

DAFTAR PETA

Peta 1	Peta administrasi Kota Palu.....	1
Peta 2	Peta topografi Kota Palu.....	2
Peta 3	Peta bentuk lahan Kota Palu.....	3
Peta 4	Peta tanah.....	4
Peta 5	Peta kemampuan lahan.....	5
Peta 6	Peta kesesuaian lahan sawah irigasi.....	6
Peta 7	Peta kesesuaian lahan sawah tadah hujan.....	7
Peta 8	Peta kesesuaian lahan sawah padi gogo.....	8
Peta 9	Peta kesesuaian lahan jagung.....	9
Peta 10	Peta kesesuaian lahan bawang merah.....	10
Peta 11	Peta kesesuaian lahan anggur.....	11
Peta 12	Peta kesesuaian lahan mangga.....	12
Peta 13	Peta kesesuaian lahan markisa.....	13
Peta 14	Peta kesesuaian lahan kelapa.....	14
Peta 15	Peta kesesuaian lahan kemiri.....	15
Peta 16	Peta kesesuaian lahan padang penggembalaan.....	16
Peta 17	Peta rencana alokasi ruang pertanian.....	17
Peta 18	Peta rencana alokasi ruang pertanian beserta titik-titik produksi tematik.....	18



**DINAS PERTANIAN DAN KETAHANAN PANGAN
KOTA PALU**

Rencana Induk Pengembangan Pertanian,
Perikanan, dan Peternakan
Kota Palu, Provinsi Sulawesi Tengah

**PETA ADMINISTRASI
KOTA PALU**



Proyeksi : Transverse Mercator
Sistem Grid : Grid Geografi dan Grid UTM Zona 50S
Datum Horizontal : Sistem Referensi Geospasial Indonesia
Datum Vertikal : Datum Geodesi Nasional




- Ibukota**
- Ibukota Provinsi
 - Ibukota Kabupaten
 - Ibukota Kota
 - Ibukota Kecamatan
- Batas Administrasi**
- Batas Kabupaten
 - - - Batas Kecamatan
- Kecamatan**
- Kec. Mantikulore
 - Kec. Palu Barat
 - Kec. Palu Timur
 - Kec. Palu Utara
 - Kec. Tatanga
 - Kec. Tawaeli
 - Kec. Ulujadi

Sumber:
-Peta Rupabumi Indonesia, Skala 1:50.000.
BIG.
-Peta RTRW Kota Palu

Peta 1 Peta administrasi Kota Palu



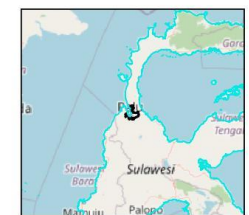
 **DINAS PERTANIAN DAN KETAHANAN PANGAN
KOTA PALU**

Rencana Induk Pengembangan Pertanian,
Perikanan, dan Peternakan
Kota Palu, Provinsi Sulawesi Tengah

**PETA TOPOGRAFI
KOTA PALU**



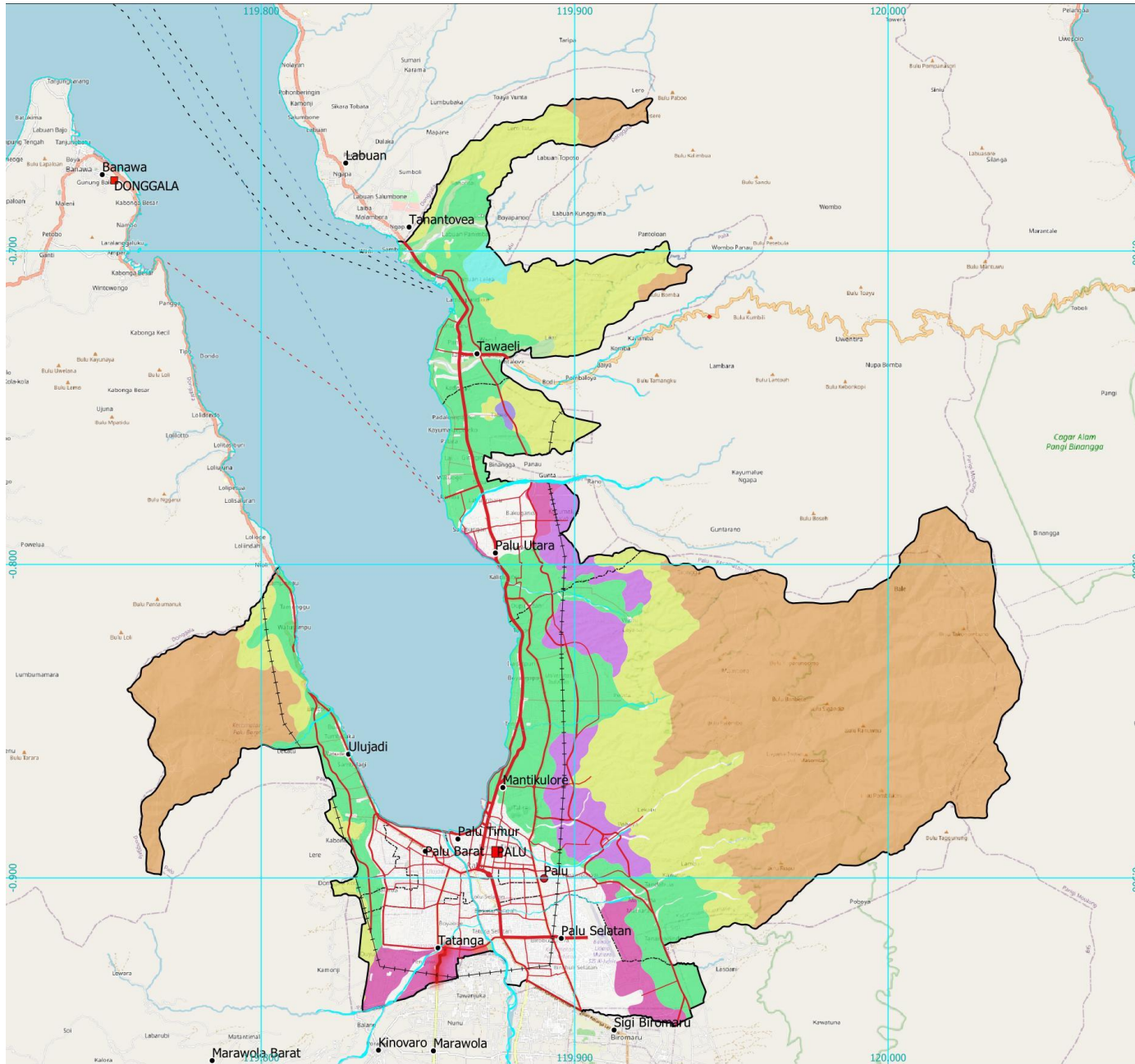
Proyeksi : Transverse Mercator
Sistem Grid : Grid Geografi dan Grid UTM Zona 50S
Datum Horizontal : Sistem Referensi Geospasial Indonesia
Datum Vertikal : Datum Geodesi Nasional



- Ibukota**
- Ibukota Provinsi
 - Ibukota Kabupaten
 - Ibukota Kota
 - Ibukota Kecamatan
- Batas Administrasi**
- Batas Kabupaten
 - - - - Batas Kecamatan
 - - - - Batas Desa
- Kontur 12.5 m**
- 12.5
 - 50
- DEMNAS_PALU_49N

Sumber:
-Peta Rupabumi Indonesia, Skala 1:50.000.
BIG.
-Data DEMNAS 0.27-arcsecond. BIG

Peta 2 Peta topografi Kota Palu



**DINAS PERTANIAN DAN KETAHANAN PANGAN
KOTA PALU**

Rencana Induk Pengembangan Pertanian,
Perikanan, dan Peternakan
Kota Palu, Provinsi Sulawesi Tengah

**PETA BENTUK LAHAN
KOTA PALU**



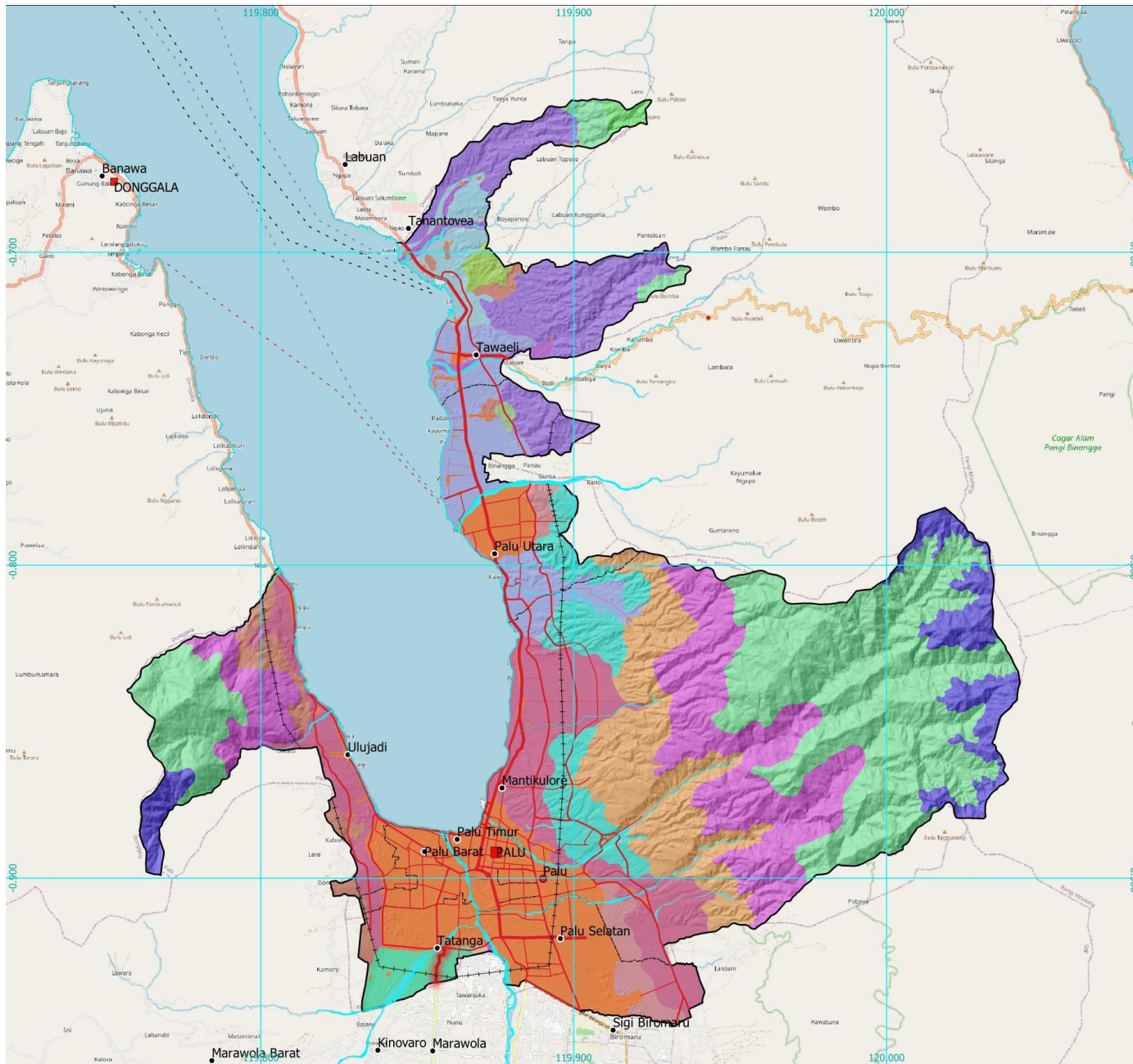
Proyeksi : Transverse Mercator
Sistem Grid : Grid Geografi dan Grid UTM Zona 50S
Datum Horizontal : Sistem Referensi Geospasial Indonesia
Datum Vertikal : Datum Geodesi Nasional



- Ibukota**
 - Ibukota Provinsi
 - Ibukota Kabupaten
 - Ibukota Kota
 - Ibukota Kecamatan
- Batas Administrasi**
 - Batas Kabupaten
 - - - Batas Kecamatan
- Bentuk Lahan**
 - Bekas aliran sungai
 - Dataran banjir
 - Dataran koluvial
 - Dataran tektonik
 - Gabungan kipas aluvial
 - Pegunungan tektonik
 - Perbukitan tektonik
 - Teras sungai
 - Teras sungai tua

Sumber:
-Peta Rupabumi Indonesia, Skala 1:50.000. BIG.
-Data DEMNAS 0.27-arcsecond. BIG
-Peta Tanah Semiketil skala 1:50.000. BBSOLP, 2016.

Peta 3 Peta bentuk lahan Kota Palu



**DINAS PERTANIAN DAN KETAHANAN PANGAN
KOTA PALU**

Rencana Induk Pengembangan Pertanian,
Perikanan, dan Peternakan
Kota Palu, Provinsi Sulawesi Tengah

PETA TANAH



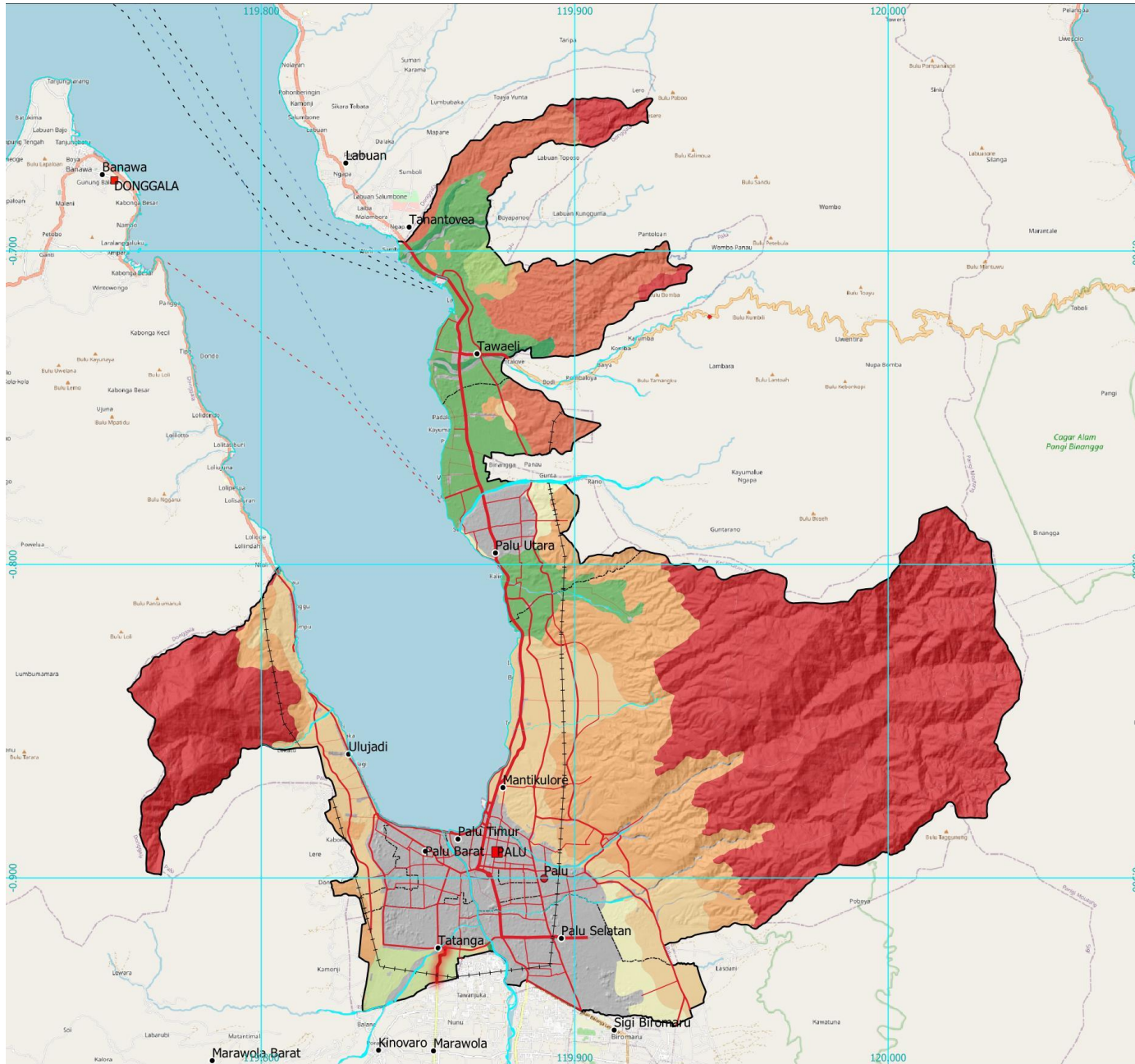
Proyeksi : Transverse Mercator
 Sistem Grid : Grid Geografi dan Grid UTM Zona 50S
 Datum Horizontal : Sistem Referensi Geospasial Indonesia
 Datum Vertikal : Datum Geodesi Nasional



- Ibukota 5
- Ibukota Provinsi 6
- Ibukota Kabupaten 7
- Ibukota Kota 8
- Ibukota Kecamatan 9
- Batas Administrasi 10
- Batas Kabupaten 11
- Batas Kecamatan 12
- Batas Desa 13
- SPT 14
- 1 15
- 2 16
- 3 17
- 4

Sumber:
Peta Tanah Semidetil skala 1:50.000
BBSDLP (2016)

Peta 4 Peta tanah



DINAS PERTANIAN DAN KETAHANAN PANGAN
KOTA PALU

Rencana Induk Pengembangan Pertanian,
Perikanan, dan Peternakan
Kota Palu, Provinsi Sulawesi Tengah

PETA KEMAMPUAN LAHAN



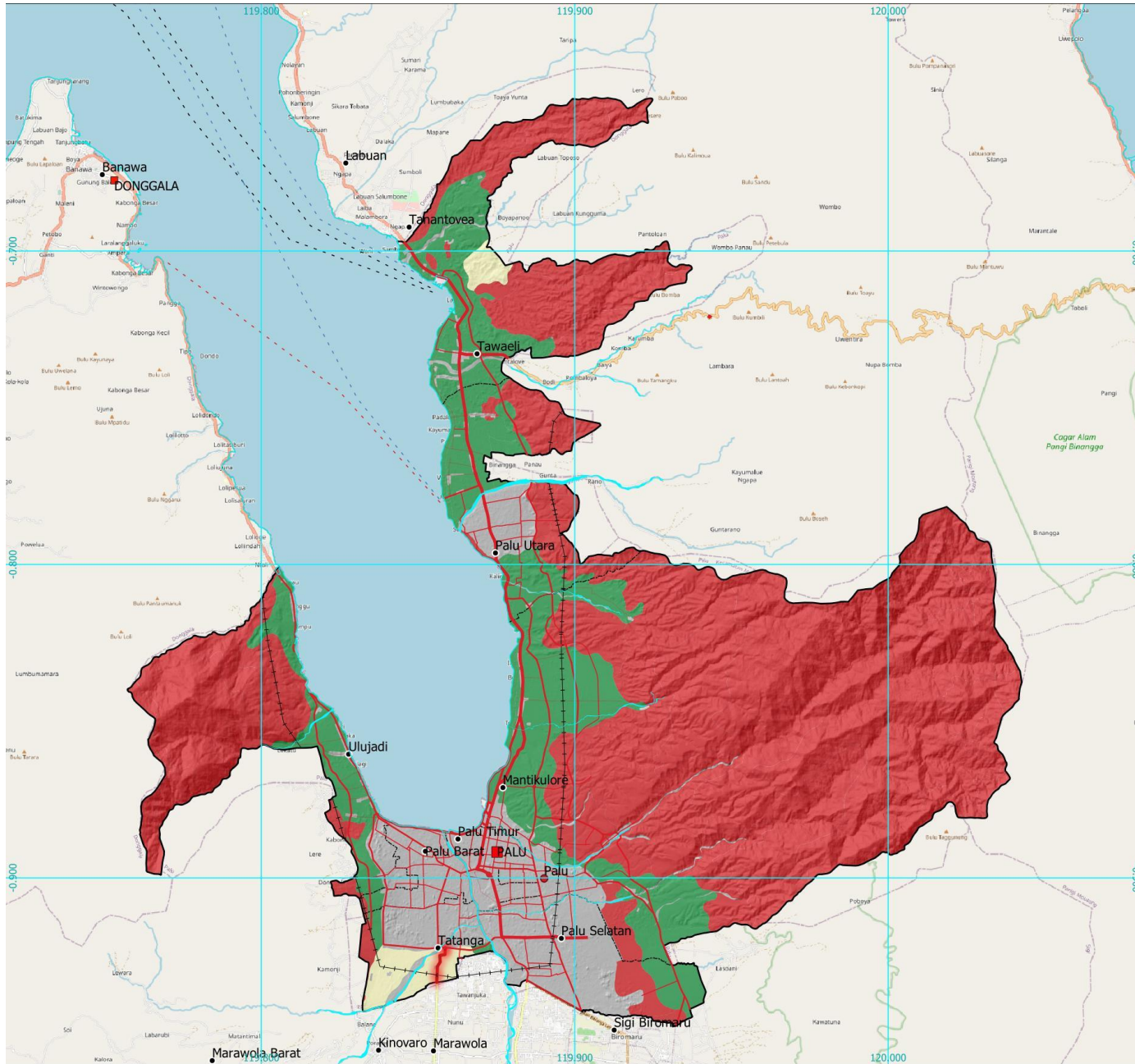
Proyeksi : Transverse Mercator
Sistem Grid : Grid Geografi dan Grid UTM Zona 50S
Datum Horizontal : Sistem Referensi Geospasial Indonesia
Datum Vertikal : Datum Geodesi Nasional



- | | |
|----------------------|------------------------|
| Ibukota | Kemampuan Lahan |
| ■ Ibukota Provinsi | ■ II-d |
| ● Ibukota Kabupaten | ■ II-t |
| ● Ibukota Kota | ■ II-t,j,k |
| ● Ibukota Kecamatan | ■ III-d |
| — Batas Administrasi | ■ III-d,l |
| — Batas Kabupaten | ■ IV-d |
| --- Batas Kecamatan | ■ IV-l |
| --- Batas Desa | ■ VI-l |
| | ■ VII-l |

Sumber:
-Peta Tanah Semidetil skala 1:50.000
BESDLP (2016)
-Hasil Analisis Evaluasi Lahan, 2021

Peta 5 Peta kemampuan lahan



**DINAS PERTANIAN DAN KETAHANAN PANGAN
KOTA PALU**

Rencana Induk Pengembangan Pertanian,
Perikanan, dan Peternakan
Kota Palu, Provinsi Sulawesi Tengah

**PETA KESESUAIAN LAHAN
SAWAH**



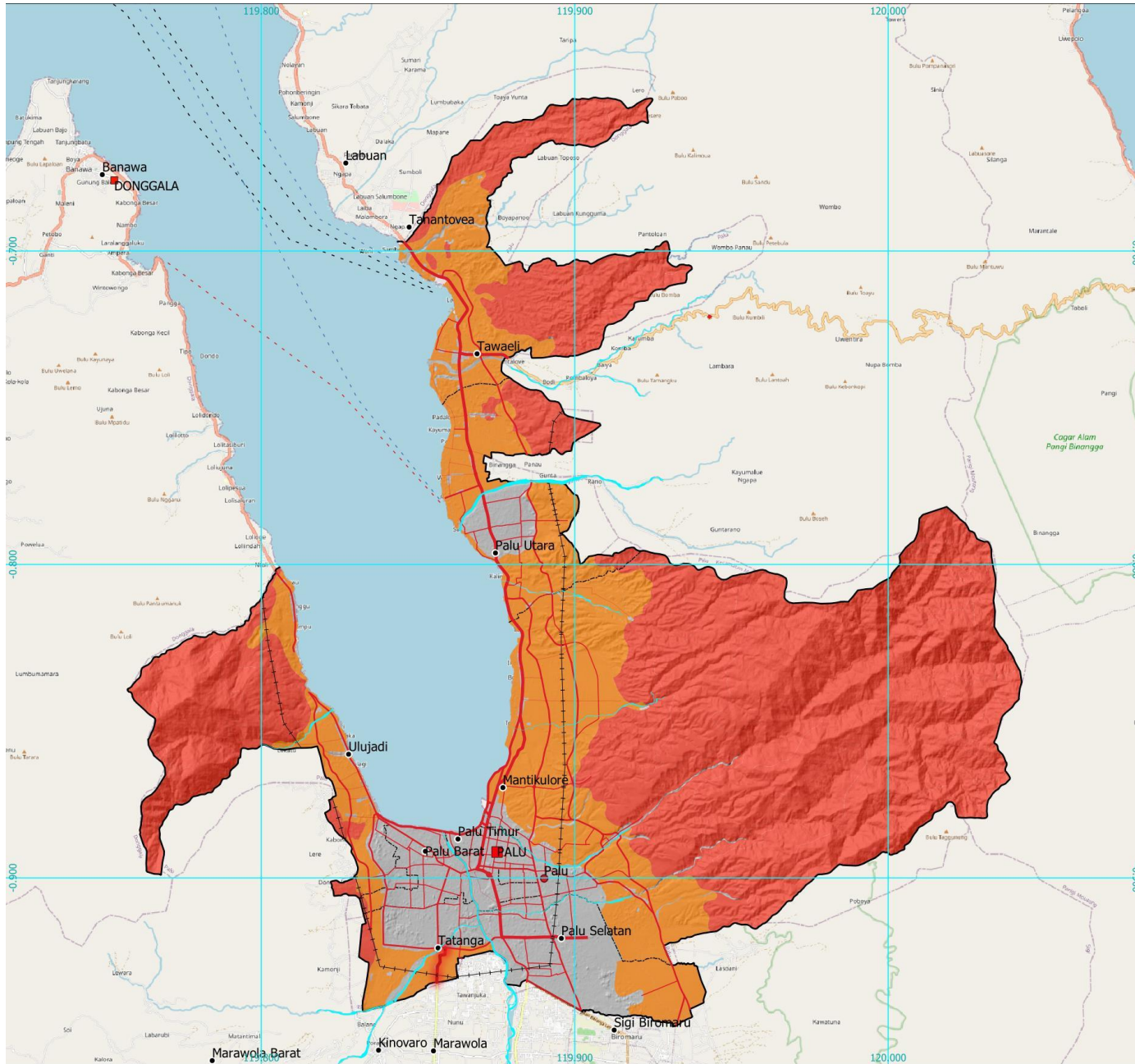
Proyeksi : Transverse Mercator
Sistem Grid : Grid Geografi dan Grid UTM Zona 50S
Datum Horizontal : Sistem Referensi Geospasial Indonesia
Datum Vertikal : Datum Geodesi Nasional




- Ibukota**
- Ibukota Provinsi
 - Ibukota Kabupaten
 - Ibukota Kota
 - Ibukota Kecamatan
- Batas Administrasi**
- Batas Kabupaten
 - - - Batas Kecamatan
 - Batas Desa
- Sawah Irigasi**
- S2rc,nr
 - S3eh
 - Neh

Sumber:
-Peta Tanah Semidetil skala 1:50.000
BESDLP (2016)
-Hasil Analisis Evaluasi Lahan, 2021

Peta 6 Peta kesesuaian lahan sawah irigasi



 **DINAS PERTANIAN DAN KETAHANAN PANGAN
KOTA PALU**

Rencana Induk Pengembangan Pertanian,
Perikanan, dan Peternakan
Kota Palu, Provinsi Sulawesi Tengah

PETA KESesuaian LAHAN SAWAH TADAH HUJAN



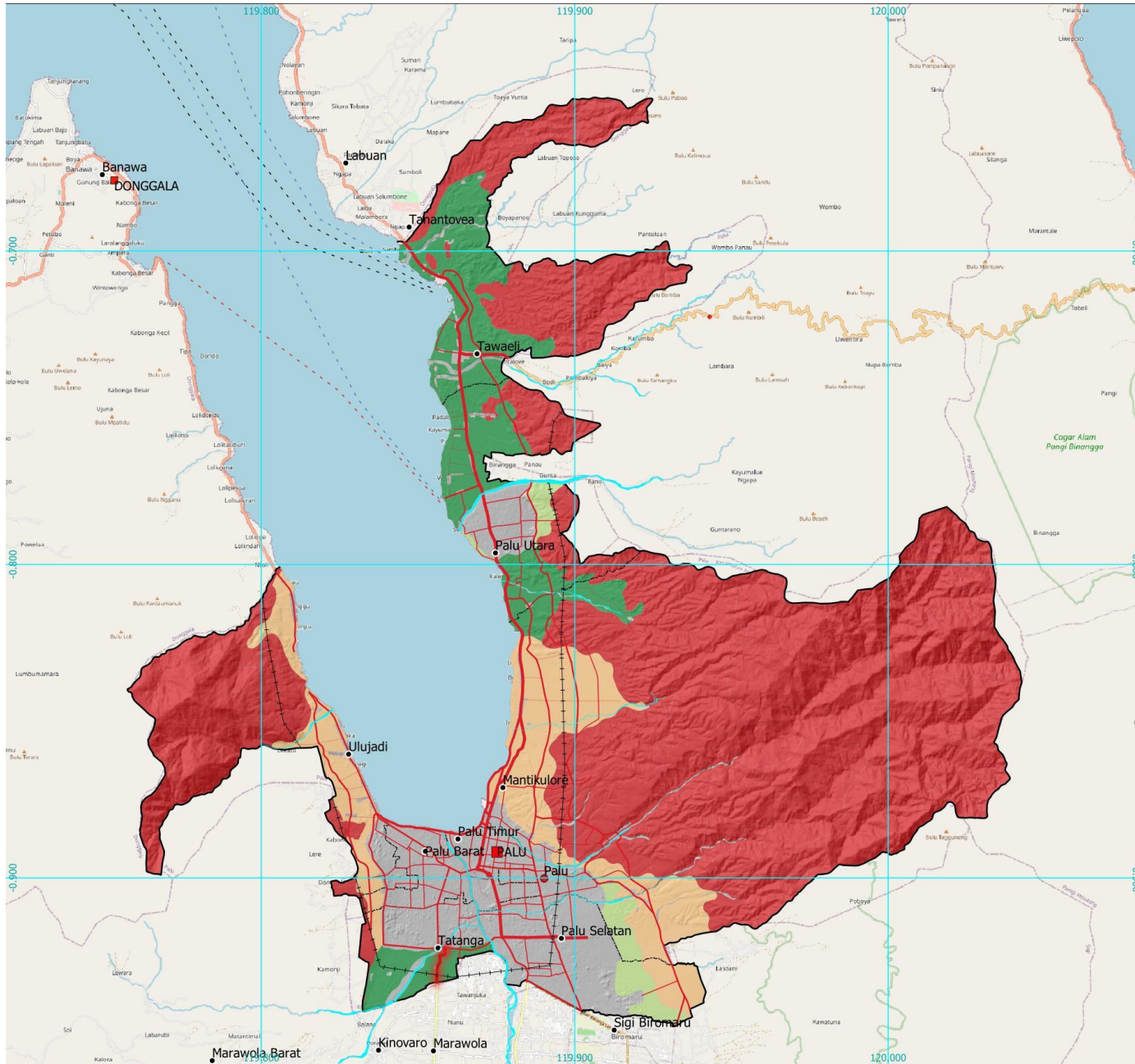
Proyeksi : Transverse Mercator
Sistem Grid : Grid Geografi dan Grid UTM Zona 50S
Datum Horizontal : Sistem Referensi Geospasial Indonesia
Datum Vertikal : Datum Geodesi Nasional



- Ibukota**
- Ibukota Provinsi
 - Ibukota Kabupaten
 - Ibukota Kota
 - Ibukota Kecamatan
- Batas Administrasi**
- Batas Kabupaten
 - - - Batas Kecamatan
 - - - Batas Desa
- Sawah Tadah Hujan**
- Nwa
 - Nwa,eh

Sumber:
-Peta Tanah Semidetil skala 1:50.000
BESDLP (2016)
-Hasil Analisis Evaluasi Lahan, 2021

Peta 7 Peta kesesuaian lahan sawah tadah hujan



**DINAS PERTANIAN DAN KETAHANAN PANGAN
KOTA PALU**

Rencana Induk Pengembangan Pertanian,
Perikanan, dan Peternakan
Kota Palu, Provinsi Sulawesi Tengah

**PETA KESESUAIAN LAHAN
SAWAH PADI GOGO**



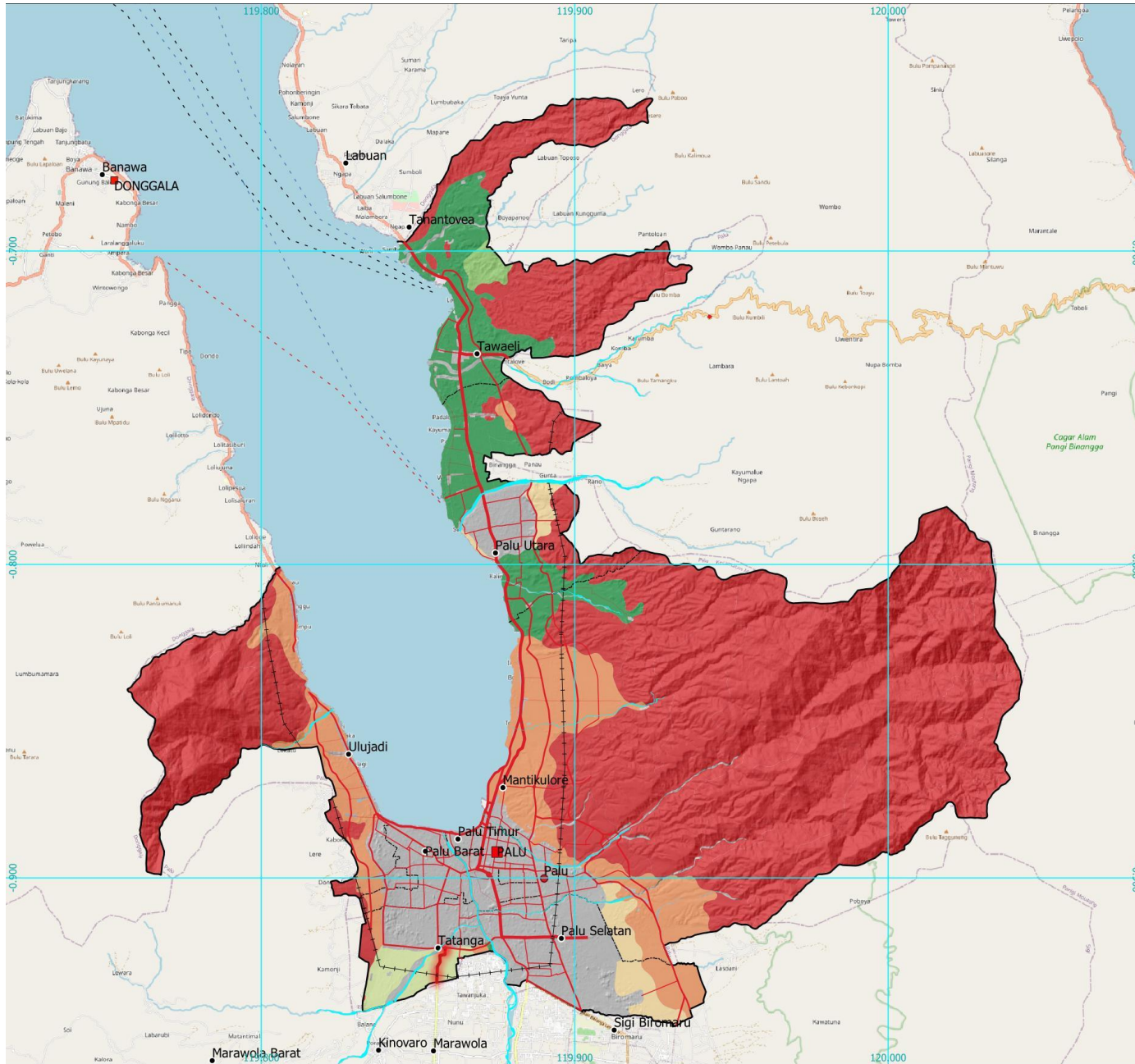
Proyeksi : Transverse Mercator
Sistem Grid : Grid Geografi dan Grid UTM Zona 50S
Datum Horizontal : Sistem Referensi Geospasial Indonesia
Datum Vertikal : Datum Geodesi Nasional



- Ibukota**
- Ibukota Provinsi
 - Ibukota Kabupaten
 - Ibukota Kota
 - Ibukota Kecamatan
- Batas Administrasi**
- Batas Kabupaten
 - - - Batas Kecamatan
 - - - Batas Desa
- Padi Gogo**
- S3wa
 - S3wa,eh
 - S3wa,rc
 - Neh

Sumber:
-Peta Tanah Semidetil skala 1:50.000
BESDLP (2016)
-Hasil Analisis Evaluasi Lahan, 2021

Peta 8 Peta kesesuaian lahan sawah padi gogo



**DINAS PERTANIAN DAN KETAHANAN PANGAN
KOTA PALU**

Rencana Induk Pengembangan Pertanian,
Perikanan, dan Peternakan
Kota Palu, Provinsi Sulawesi Tengah

**PETA KESESUAIAN LAHAN
JAGUNG**



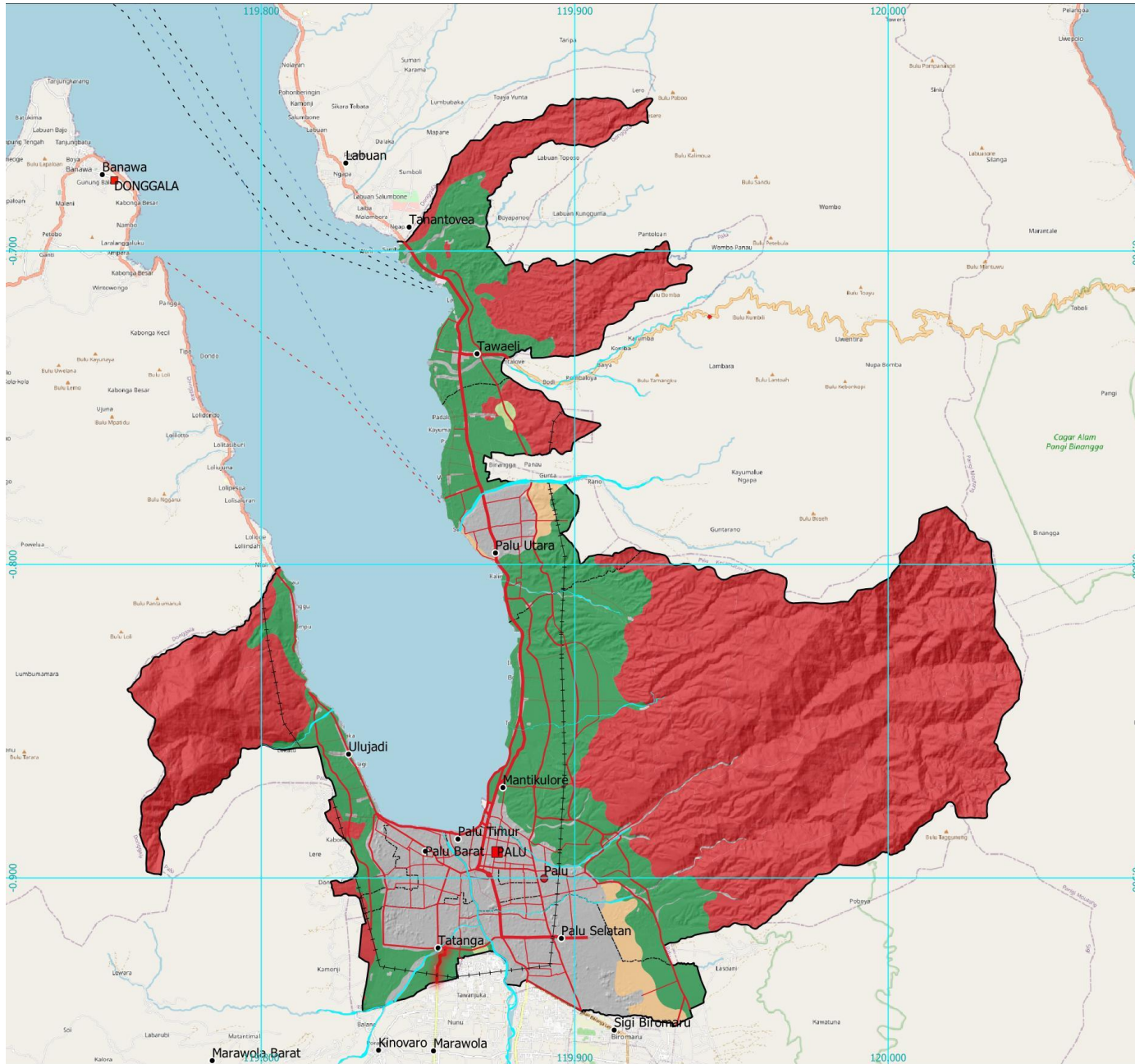
Proyeksi : Transverse Mercator
Sistem Grid : Grid Geografi dan Grid UTM Zona 50S
Datum Horizontal : Sistem Referensi Geospasial Indonesia
Datum Vertikal : Datum Geodesi Nasional



- Ibukota**
- Ibukota Provinsi
 - Ibukota Kabupaten
 - Ibukota Kota
 - Ibukota Kecamatan
- Batas Administrasi**
- Batas Kabupaten
 - - - Batas Kecamatan
 - - - Batas Desa
- Jagung**
- S2nr
 - S2nr,eh
 - S2oa,nr,eh
 - S3eh
 - S3oa
 - Neh

Sumber:
-Peta Tanah Semidetil skala 1:50.000
BESDLP (2016)
-Hasil Analisis Evaluasi Lahan, 2021

Peta 9 Peta kesesuaian lahan jagung



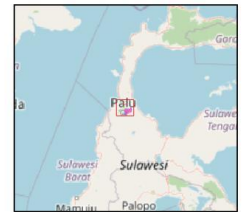
**DINAS PERTANIAN DAN KETAHANAN PANGAN
KOTA PALU**

Rencana Induk Pengembangan Pertanian,
Perikanan, dan Peternakan
Kota Palu, Provinsi Sulawesi Tengah

**PETA KESESUAIAN LAHAN
BAWANG MERAH**



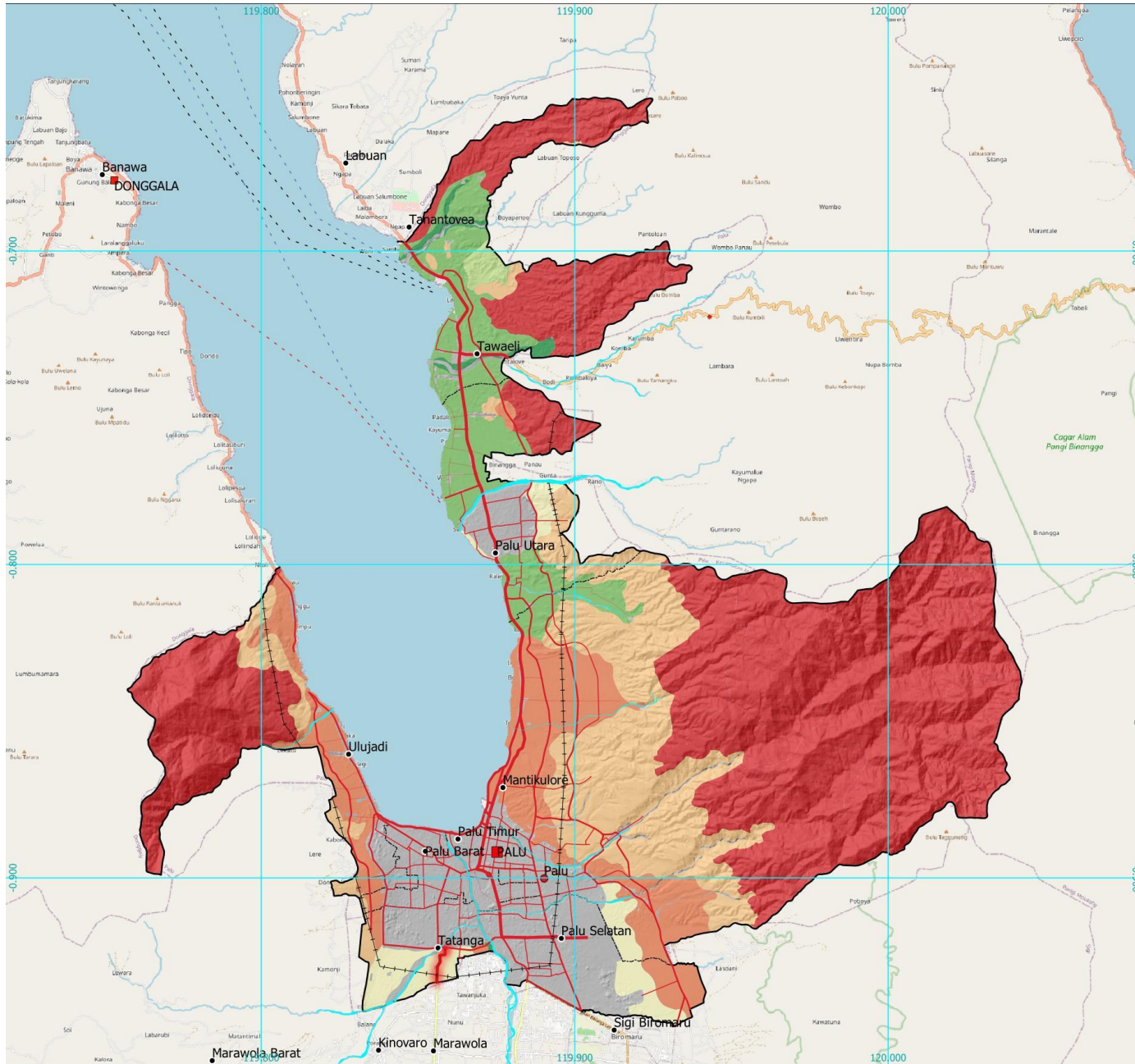
Proyeksi : Transverse Mercator
Sistem Grid : Grid Geografi dan Grid UTM Zona 50S
Datum Horizontal : Sistem Referensi Geospasial Indonesia
Datum Vertikal : Datum Geodesi Nasional



- Ibukota**
- Ibukota Provinsi
 - Ibukota Kabupaten
 - Ibukota Kota
 - Ibukota Kecamatan
- Batas Administrasi**
- Batas Kabupaten
 - - - Batas Kecamatan
 - Batas Desa
- Bawang Merah**
- S3wa
 - S3wa, oa
 - S3wa,eh
 - Neh

Sumber:
-Peta Tanah Semidetil skala 1:50.000
BESDLP (2016)
-Hasil Analisis Evaluasi Lahan, 2021

Peta 10 Peta kesesuaian lahan bawang merah



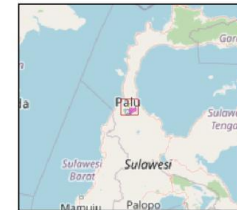
**DINAS PERTANIAN DAN KETAHANAN PANGAN
KOTA PALU**

Rencana Induk Pengembangan Pertanian,
Perikanan, dan Peternakan
Kota Palu, Provinsi Sulawesi Tengah

**PETA KESESUAIAN LAHAN
ANGGUR**



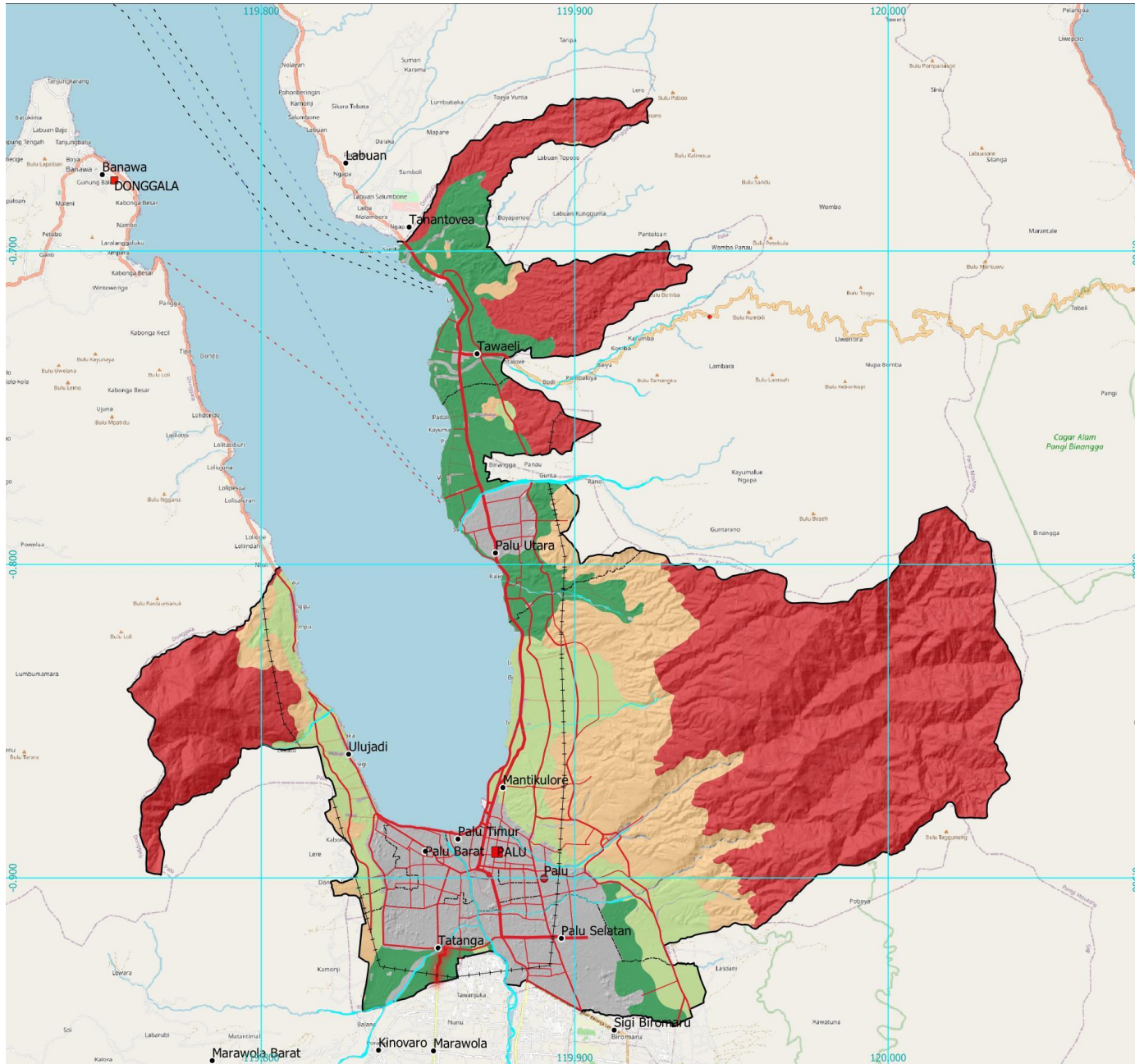
Proyeksi : Transverse Mercator
Sistem Grid : Grid Geografi dan Grid UTM Zona 50S
Datum Horizontal : Sistem Referensi Geospasial Indonesia
Datum Vertikal : Datum Geodesi Nasional



- Ibukota**
- Ibukota Provinsi
 - Ibukota Kabupaten
 - Ibukota Kota
 - Ibukota Kecamatan
- Batas Administrasi**
- Batas Kabupaten
 - - - Batas Kecamatan
 - - - Batas Desa
- Anggur**
- S2wa
 - S2wa,nr
 - S2wa,nr,eh
 - S2wa,oa, eh
 - S3eh
 - S3oa
 - Neh

Sumber:
-Peta Tanah Semidetil skala 1:50.000
BESDLP (2016)
-Hasil Analisis Evaluasi Lahan, 2021

Peta 11 Peta kesesuaian lahan anggur



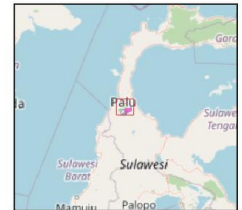
**DINAS PERTANIAN DAN KETAHANAN PANGAN
KOTA PALU**

Rencana Induk Pengembangan Pertanian,
Perikanan, dan Peternakan
Kota Palu, Provinsi Sulawesi Tengah

**PETA KESESUAIAN LAHAN
MANGGA**



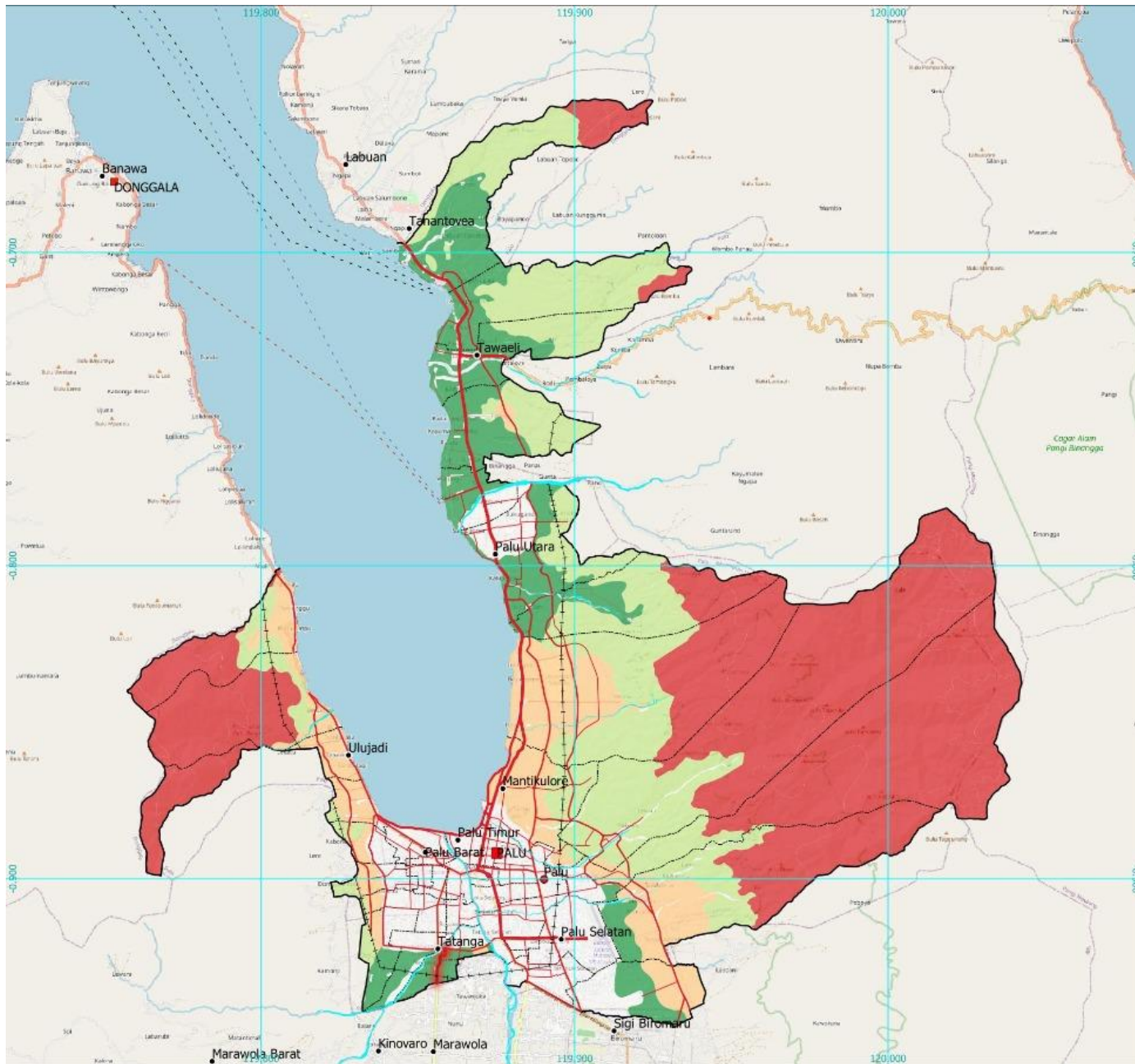
Proyeksi : Transverse Mercator
Sistem Grid : Grid Geografi dan Grid UTM Zona 50S
Datum Horizontal : Sistem Referensi Geospasial Indonesia
Datum Vertikal : Datum Geodesi Nasional




- Ibukota**
- Ibukota Provinsi
 - Ibukota Kabupaten
 - Ibukota Kota
 - Ibukota Kecamatan
- Batas Administrasi**
- Batas Kabupaten
 - - - Batas Kecamatan
 - - - Batas Desa
- Mangga**
- S3wa
 - S3wa, oa
 - S3wa,eh
 - Neh

Sumber:
-Peta Tanah Semidetil skala 1:50.000
BESDLP (2016)
-Hasil Analisis Evaluasi Lahan, 2021

Peta 12 Peta kesesuaian lahan mangga



 **DINAS PERTANIAN DAN KETAHANAN PANGAN
KOTA PALU**

Rencana Induk Pengembangan Pertanian,
Perikanan, dan Peternakan
Kota Palu, Provinsi Sulawesi Tengah

**PETA KESESUAIAN LAHAN
MARKISA**



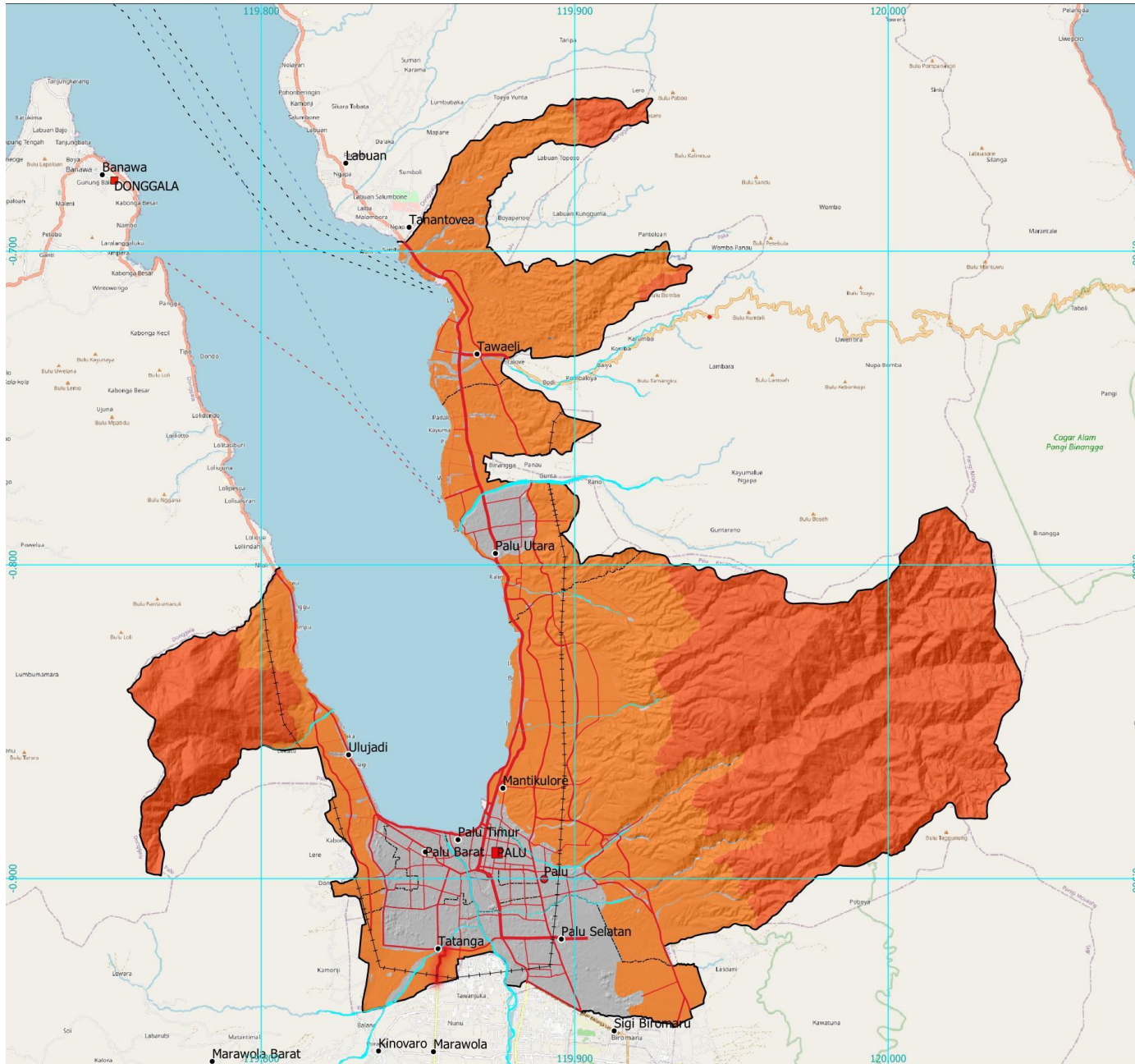
Proyeksi : Transverse Mercator
Sistem Grid : Grid Geografi dan Grid UTM Zona 50S
Datum Horizontal : Sistem Referensi Geospasial Indonesia
Datum Vertikal : Datum Geodesi Nasional



- Ibukota**
- Ibukota Provinsi
 - Ibukota Kabupaten
 - Ibukota Kota
 - Ibukota Kecamatan
- Batas Administrasi**
- Batas Kabupaten
 - - - Batas Kecamatan
 - · · Batas Desa
- markisa**
- S3wa
 - S3waeh
 - S3waoa
 - Neh

Sumber:
Peta Tanah Semidetil skala 1:50.000
BESTA P. (2016)
Hasil Analisis Evaluasi Lahan, 2021

Peta 13 Peta kesesuaian lahan markisa



**DINAS PERTANIAN DAN KETAHANAN PANGAN
KOTA PALU**

Rencana Induk Pengembangan Pertanian,
Perikanan, dan Peternakan
Kota Palu, Provinsi Sulawesi Tengah

**PETA KESESUAIAN LAHAN
KELAPA**



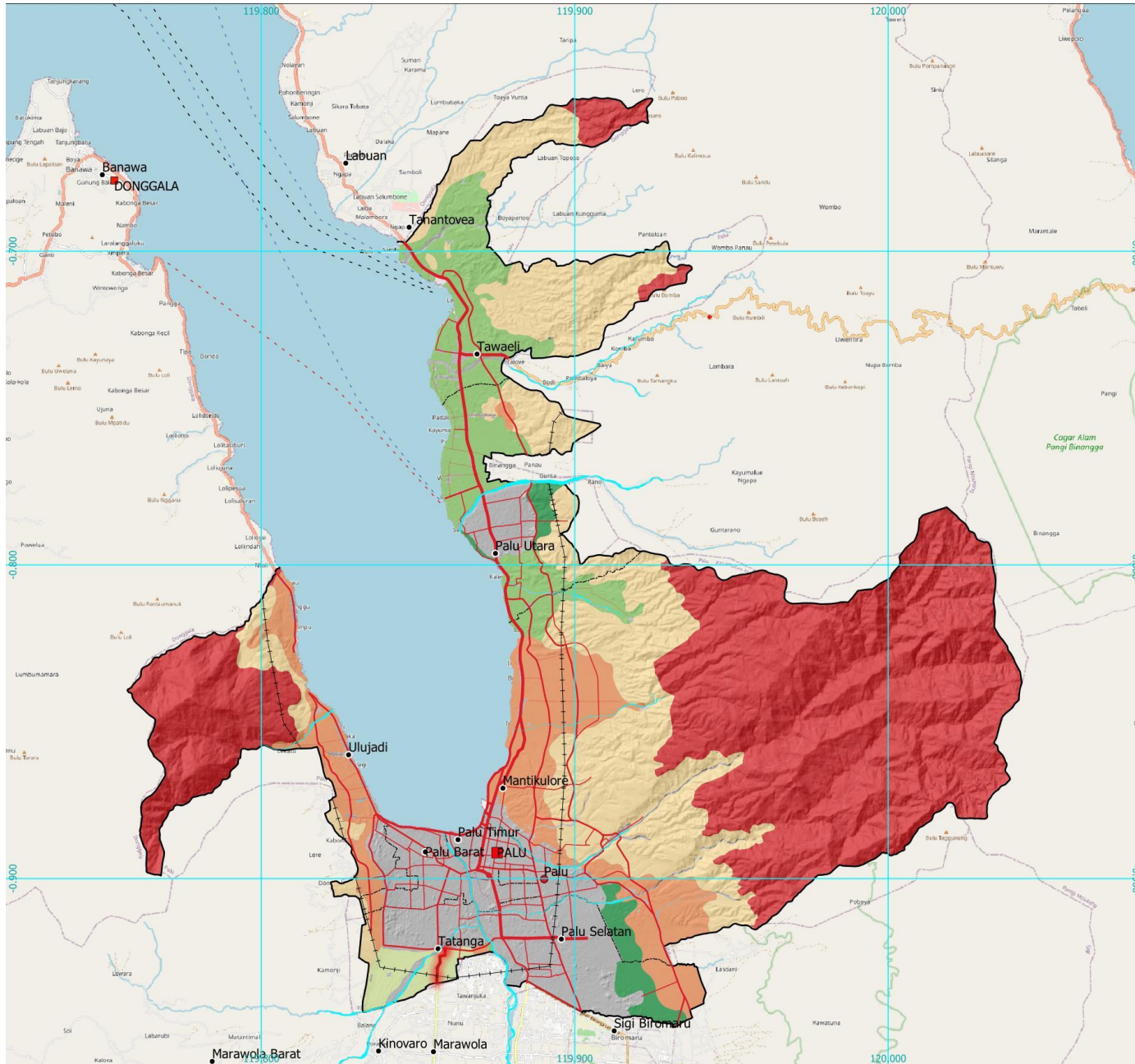
Proyeksi : Transverse Mercator
Sistem Grid : Grid Geografi dan Grid UTM Zona 50S
Datum Horizontal : Sistem Referensi Geospasial Indonesia
Datum Vertikal : Datum Geodesi Nasional



- Ibukota**
- Ibukota Provinsi
 - Ibukota Kabupaten
 - Ibukota Kota
 - Ibukota Kecamatan
- Batas Administrasi**
- Batas Kabupaten
 - - - Batas Kecamatan
 - - - Batas Desa
- Kelapa**
- Nwa
 - Nwa,eh

Sumber:
-Peta Tanah Semidetil skala 1:50.000
BBSCLP (2016)
-Hasil Analisis Evaluasi Lahan, 2021

Peta 14 Peta kesesuaian lahan kelapa



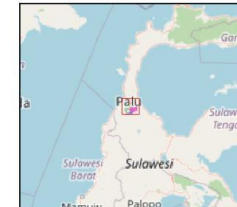
**DINAS PERTANIAN DAN KETAHANAN PANGAN
KOTA PALU**

Rencana Induk Pengembangan Pertanian,
Perikanan, dan Peternakan
Kota Palu, Provinsi Sulawesi Tengah

**PETA KESESUAIAN LAHAN
KEMIRI**



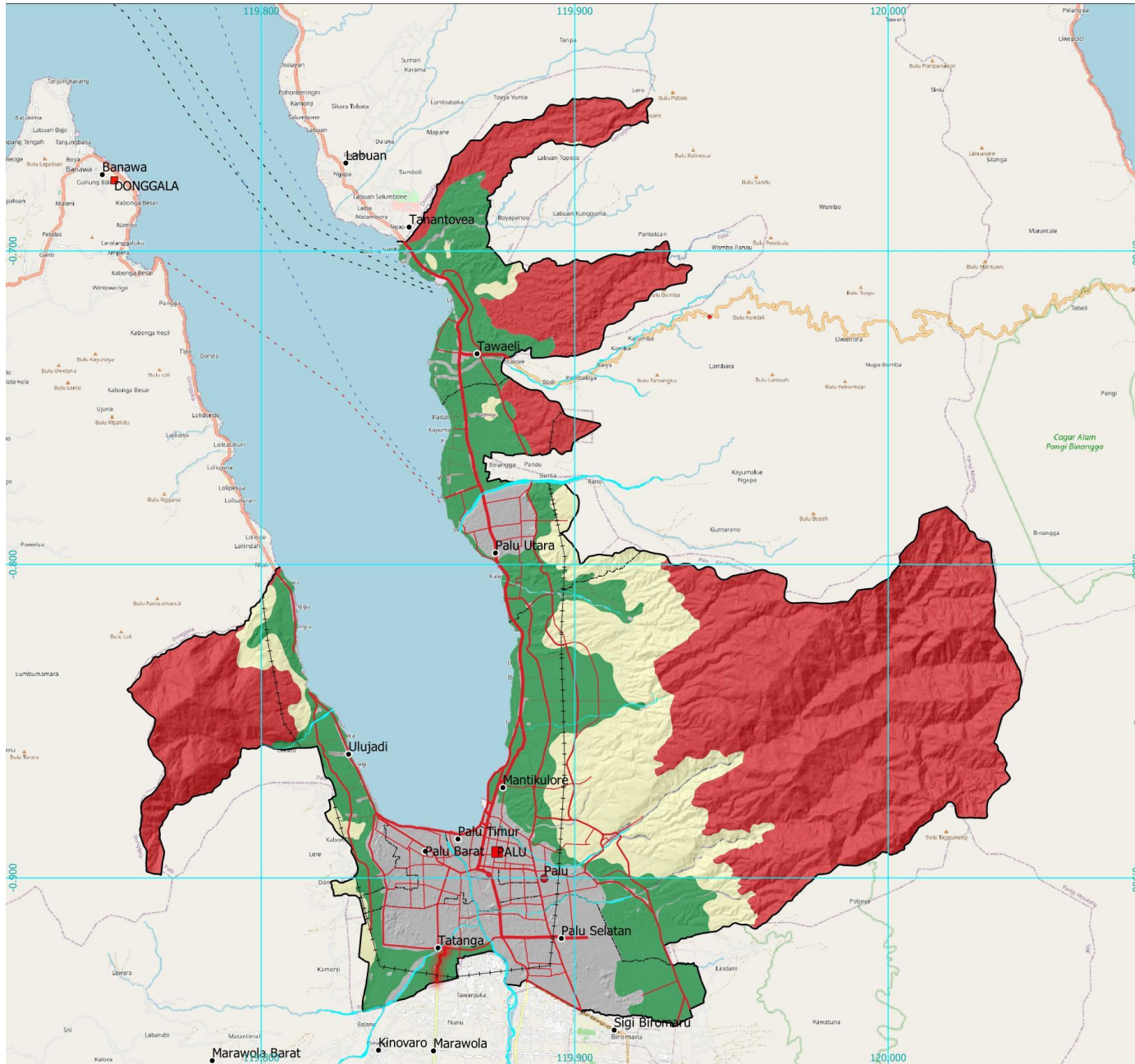
Proyeksi : Transverse Mercator
Sistem Grid : Grid Geografi dan Grid UTM Zona 50S
Datum Horizontal : Sistem Referensi Geospasial Indonesia
Datum Vertikal : Datum Geodesi Nasional



- Ibukota**
- Ibukota Provinsi
 - Ibukota Kabupaten
 - Ibukota Kota
 - Ibukota Kecamatan
- Batas Administrasi**
- Batas Kabupaten
 - - - Batas Kecamatan
 - - - Batas Desa
- Kemiri**
- S2tc, wa, oa, nr, eh
 - S2tc, wa, nr
 - S2tc, wa, oa
 - S3eh
 - S3oa
 - Neh

Sumber:
-Peta Tanah Semidetil skala 1:50.000
BBSdLP (2016)
-Hasil Analisis Evaluasi Lahan, 2021

Peta 15 Peta kesesuaian lahan kemiri



**DINAS PERTANIAN DAN KETAHANAN PANGAN
KOTA PALU**

Rencana Induk Pengembangan Pertanian,
Perikanan, dan Peternakan
Kota Palu, Provinsi Sulawesi Tengah

**PETA KESESUAIAN LAHAN
PADANG PENGEMBANGAN**



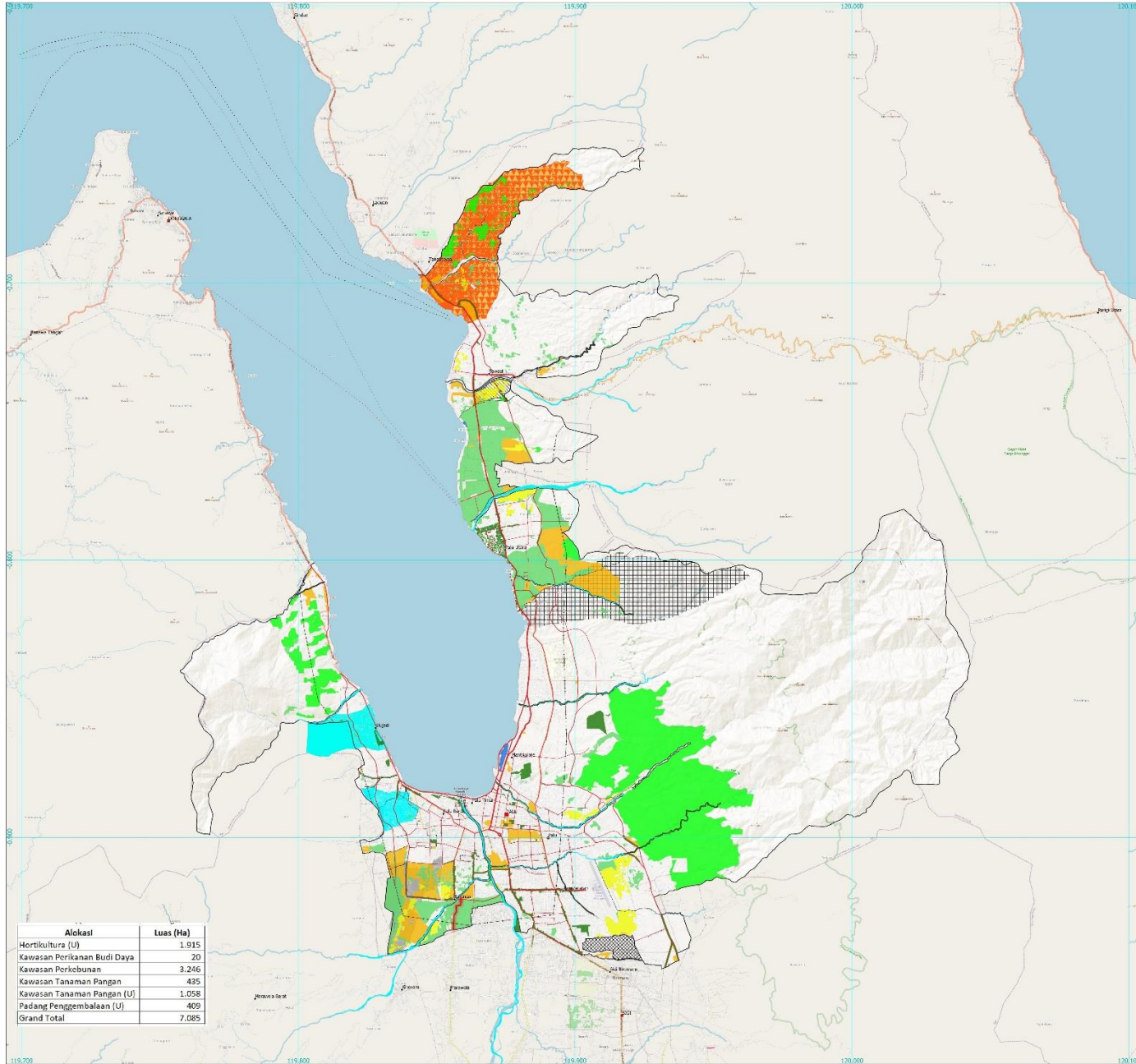
Proyeksi : Transverse Mercator
Sistem Grid : Grid Geografi dan Grid UTM Zona 50S
Datum Horizontal : Sistem Referensi Geospasial Indonesia
Datum Vertikal : Datum Geodesi Nasional



- Ibukota**
- Ibukota Provinsi
 - Ibukota Kabupaten
 - Ibukota Kota
 - Ibukota Kecamatan
- Batas Administrasi**
- Batas Kabupaten
 - - - Batas Kecamatan
 - - - Batas Desa
- Pasture**
- S3wa
 - S3wa,eh
 - Neh

Sumber:
-Peta Tanah Semidetil skala 1:50.000
BESDLP (2016)
-Hasil Analisis Evaluasi Lahan, 2021

Peta 16 Peta kesesuaian lahan padang penggembalaan



Alokasi	Luas (Ha)
Hortikultura (U)	1.915
Kawasan Perikanan Budi Daya	20
Kawasan Perkebunan	3.246
Kawasan Tanaman Pangan	435
Kawasan Tanaman Pangan (U)	1.058
Padang Pengembalaan (U)	409
Grand Total	7.085

DINAS PERTANIAN DAN KETAHANAN PANGAN
KOTA PALU

Rencana Induk Pengembangan Pertanian,
Perikanan, dan Peternakan
Kota Palu, Provinsi Sulawesi Tengah

PETA RENCANA ALOKASI RUANG PERTANIAN



Proyeksi : Transverse Mercator
Sistem Grid : Grid Geografi dan Grid UTM Zona 50S
Datum Horizontal : Sistem Referensi Geospasial Indonesia
Datum Vertikal : Datum Geodesi Nasional

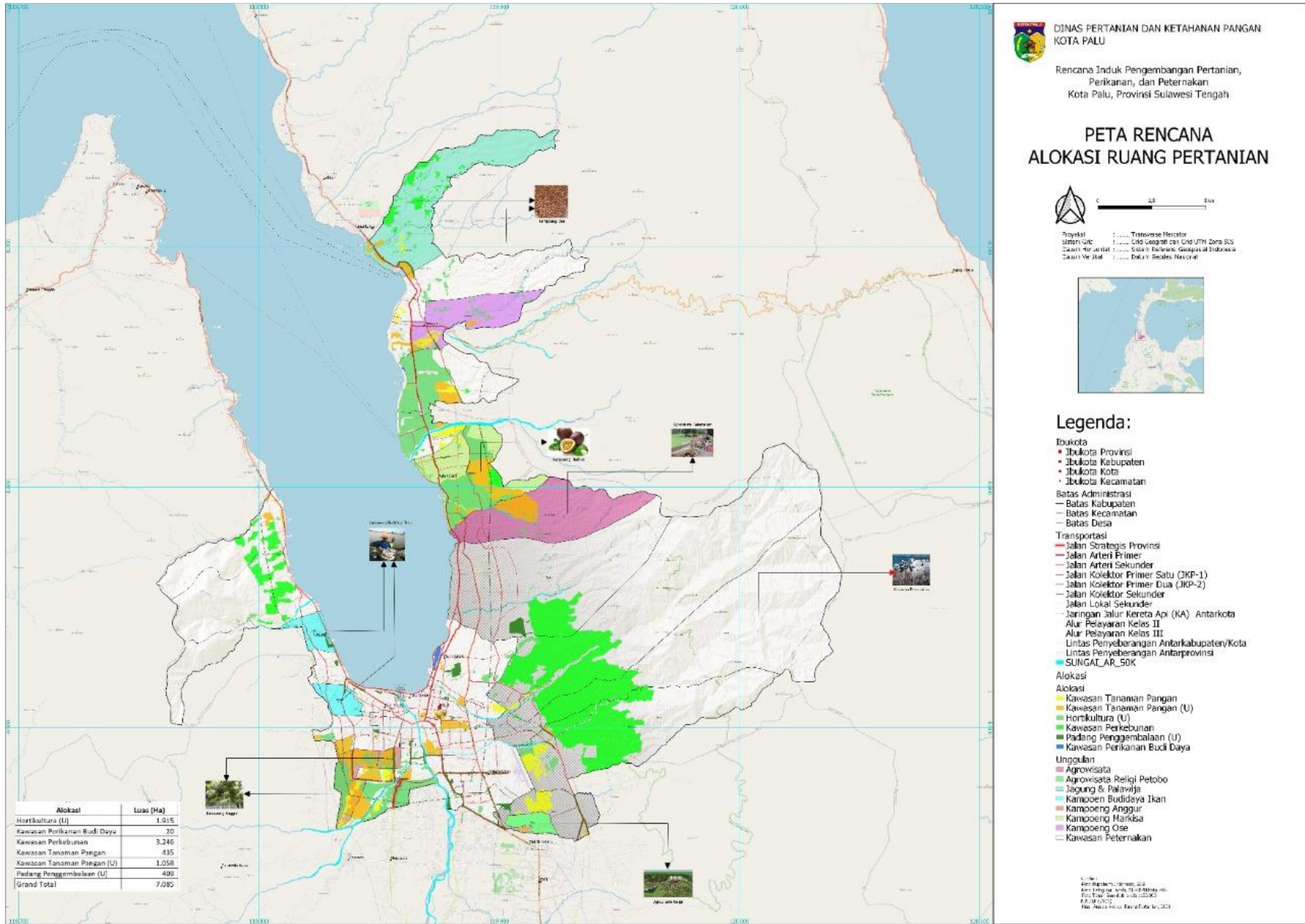


Legenda:

- Ibukota
 - Ibukota Provinsi
 - Ibukota Kabupaten
 - Ibukota Kota
 - Ibukota Kecamatan
- Batas Administrasi
 - Batas Kabupaten
 - Batas Kecamatan
- Transportasi
 - Jalan Strategis Provinsi
 - Jalan Arteri Primer
 - Jalan Arteri Sekunder
 - Jalan Kolektor Primer Satu (JKP-1)
 - Jalan Kolektor Primer Dua (JKP-2)
 - Jalan Kolektor Sekunder
 - Jalan Lokal Sekunder
 - Jaringan Jalur Kereta Api (KA) Antarkota
 - Alur Pelayaran Kelas II
 - Alur Pelayaran Kelas III
 - Lintas Penyeberangan Antarkabupaten/Kota
 - Lintas Penyeberangan Antarprovinsi
 - SUNGAI_AR_50K
- Alokasi
 - Kawasan Tanaman Pangan
 - Kawasan Tanaman Pangan (U)
 - Hortikultura (U)
 - Kawasan Perkebunan
 - Padang Pengembalaan (U)
 - Kawasan Perikanan Budi Daya
 - Kampong Budi daya Ikan Kel. Tipo
 - Kampong Budi daya Ikan Kel. Kabonena
 - Kampong Markisa Kel. Mamboro
- Jagung & Palawija
 - Pantoloan Boya
 - Pantoloan
- Agribis & Urban Farm (Bantaran Sng)
 - Sempadan Sungai
 - Kampong Anggur Duyu
 - Agrowisata Layanan Indah
 - Kampong OSE Lambara
 - Agrowisata Religi Petobo

Sumber:
RIPD Kabupaten Palu, 2022
Rencana Induk Pengembangan Pertanian, Perikanan, dan Peternakan Kota Palu, Provinsi Sulawesi Tengah, 2022
Rencana Induk Pengembangan Pertanian, Perikanan, dan Peternakan Kota Palu, Provinsi Sulawesi Tengah, 2022
Rencana Induk Pengembangan Pertanian, Perikanan, dan Peternakan Kota Palu, Provinsi Sulawesi Tengah, 2022

Peta 17 Peta rencana alokasi ruang pertanian



Peta 18 Peta rencana alokasi ruang pertanian beserta titik-titik produksi tematik